

wiring diagram

- weishaupt -

THIS WIRING DIAGRAM CONSISTS OF INDIVIDUAL SHEETS IDENTIFIED BY THE 'SHEET NUMBER / NUMBER OF SHEETS'

THE REFERENCES ON INDIVIDUAL ITEMS CONFORM WITH EN-/DIN STANDARDS
 ITEM IDENTIFICATION CONSISTS OF THE IDENTIFICATION BLOCK 'INSTALLATION' (GROUP) AND 'ITEM NUMBER'.
 THE EXPLANATION FOR THE LOCATION IN THE WIRING DIAGRAM COMPRISES 'SHEET NUMBER DIAGRAM SECTION'.

 TERMINAL DESIGNATION

- X1 PANEL TERMINALS
- X2 DOOR CONNECTIONS (OPTIONAL)

 DIAGRAM EXPLANATION:

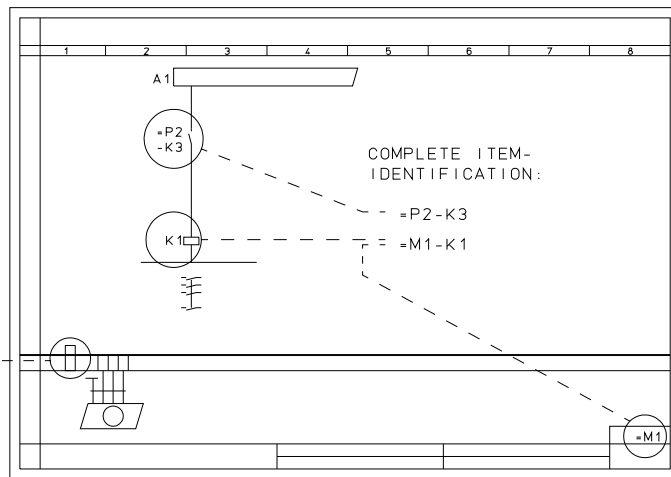
REFERENCE NUMBERING

CIRCUIT DIAGRAM

SWITCHING CONTACTS REFERENCE

TERMINAL GROUP REFERENCE

TERMINAL CONNECTION DIAGRAM



PRIOR TO COMMISSIONING THE CONNECTIONS OF EXTERNAL ELECTRICAL ITEMS MUST BE CHECKED.
 THE PROGRAM SEQUENCE SHOULD BE CHECKED IN ACCORDING WITH THE INSTRUCTIONS GIVEN IN INSTALLATION AND OPERATING INSTRUCTIONS OF THE BURNER.

MANUFACTURERS INSTRUCTIONS OF THE ELECTRICAL ITEMS CONNECTED (I.E. REGULATOR, WATER LEVEL CONTROLS ETC.) MUST BE OBSERVED.

IN CASE OF MISTAKES IN THIS WIRING DIAGRAM, RESPONSIBILITY WILL ONLY BE ACCEPTED WITHIN THE FRAMEWORK OF OUR TERMS AND CONDITIONS.

NO RESPONSIBILITY WILL BE ACCEPTED FOR CONTROL PANELS, WHICH ARE NOT PRODUCED BY WEISHAUP.

EARTH CONTINUITY CONNECTIONS AND OTHER PROTECTION TO CONFORM WITH LOCAL REGULATIONS!

THIS DRAWING IS PROTECTED AND MUST NOT BE COPIED OR MADE AVAILABLE TO UNAUTHORISED THIRD PERSONS.

6.1002/10.10603
 04.12.00 B.J.
 17.06.08 HR

ORIGIN.	CUSTOMER	-	ORDER NO.	-	DATE	NAME	TITLE	GROUP
CREATED	LOCATION	-			29.01.09	HEM	WM-G20 ZM(-LN)/D	=
CHANGED							DRAWING NO. 66368/021439 BI.01/17	- weishaupt -
								MAX WEISHAUPT GMBH 88475 SCHWENDI

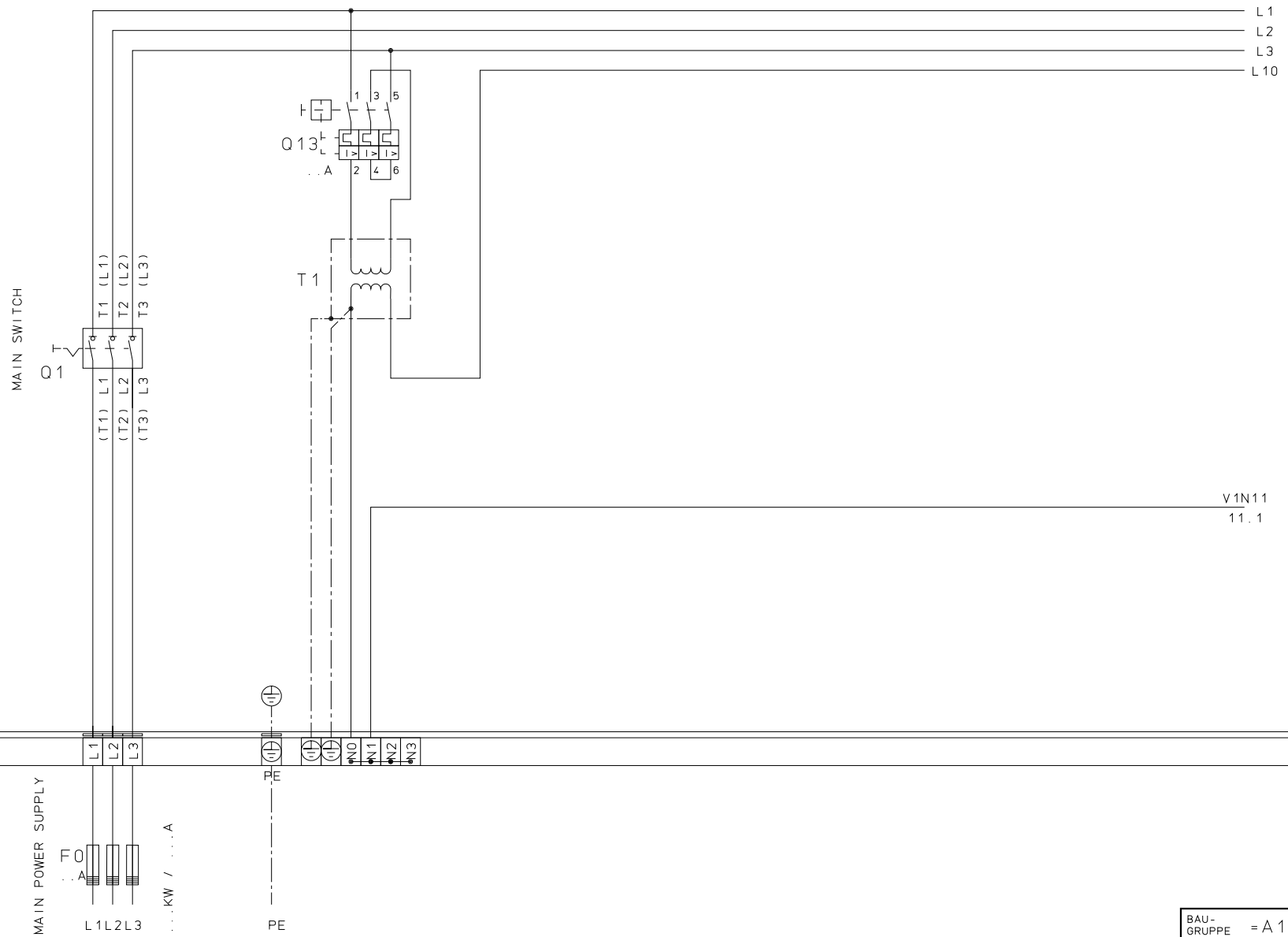
090210-0944-1300.0504

DIESE ZEICHNUNG IST GESCHÜTZT UND DARF WEDER KOPIERT, NOCH UNBEFUGTEN DRITTEN PERSONEN ZUGÄENGLICH GEMACHT WERDEN.

61001/030002
08.01.98 BJ
A 20.01.04 BJ

URSPR. VOLTAGES DIFFERENT FROM
ERST. 400/230V 3/N/PE 50-60Hz 380/220V 3/N/PE 50-60Hz
ZUST.

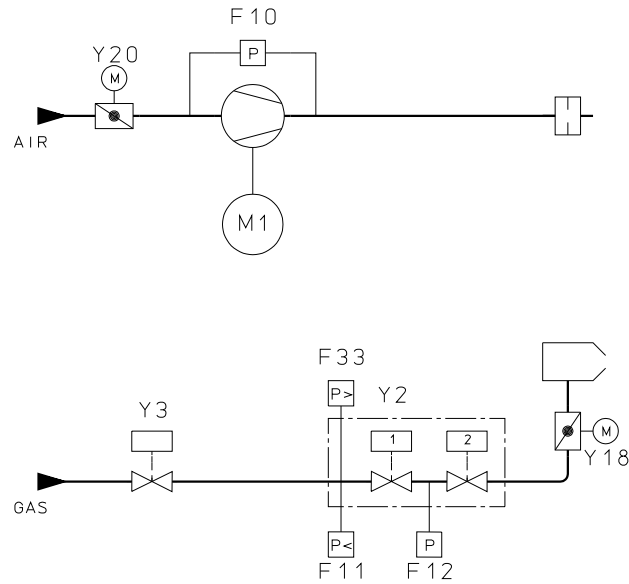
NR.	AENDERUNG	TAG	NAME	NORM.
-----	-----------	-----	------	-------



BAU-GRUPPE = A 1

BENENNUNG		MAIN POWER SUPPLY		
SCHALTPLAN-NR.		66368/021439 Bl. 02/17		

-weishaupt-
MAX WEISHAUPT GMBH
88475 SCHWENDI



LEGEND :

- F10 PRESSURE SWITCH FOR AIR
- F11 LOW. PRESSURE SWITCH GAS
- F12 PRESSURE SWITCH VALVE PROVING (OPTION)
- F33 MAX. PRESSURE SWITCH GAS (OPTION)
- M1 BURNER MOTOR
- Y2 SOLENOID VALVE MAIN GAS
- Y3 SOLENOID VALVE GAS EXT. (OPTION)
- Y18 SERVOMOTOR GAS-THROTTLE VALVE
- Y20 SERVOMOTOR AIR DAMPER

DIESE ZEICHNUNG IST GESCHÜTZT UND DARF
 WEDER KOPIERT, NOCH UNBEGLEITET DRITTEN
 PERSONEN ZUGÄENGLICH GEMACHT WERDEN.

61001/011001
 21.12.06 ZN
 A/14.05.07 ZN

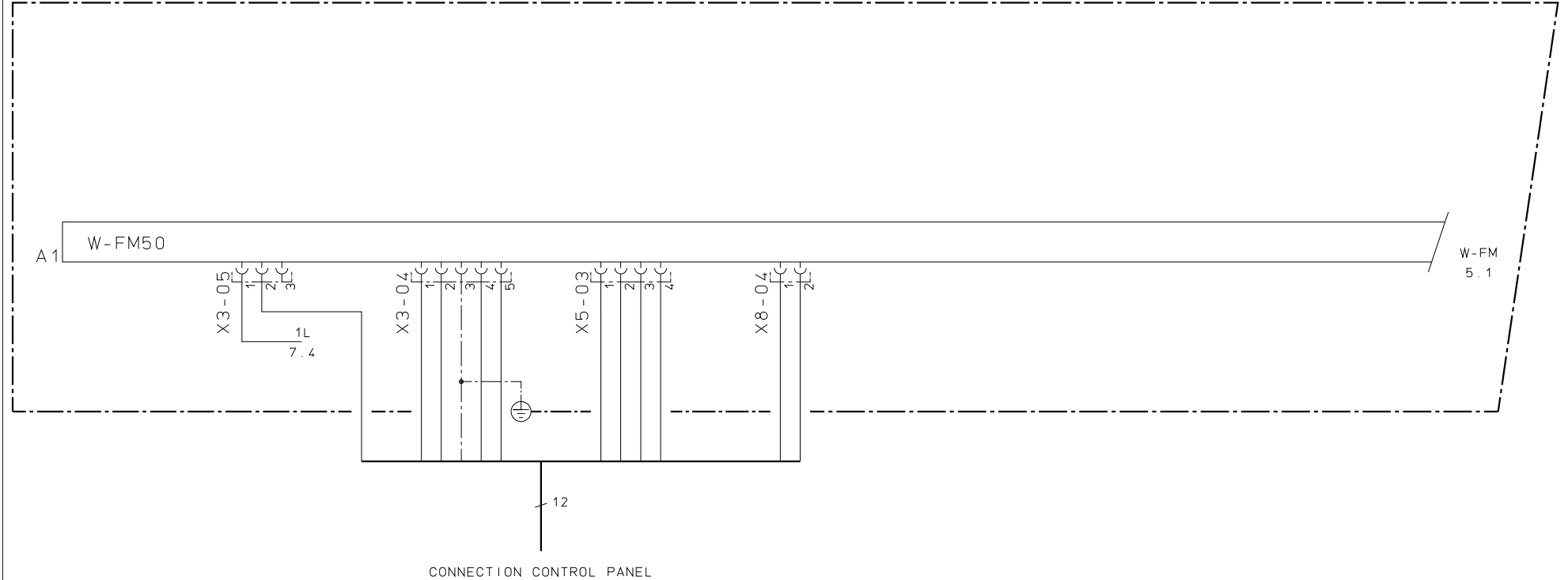
URSPR.	R+I-WIRING DIAGRAM
ERST.	-
ZUST.	-

GEZ.	DATUM	NAME
GEPR.		
NORM.		

BENENNUNG	WM-G10 - WM-G20 ZM WM-G10 - WM-G20 ZM-LN
SCHALTPLAN-NR.	66368/021439 Bl. 03/17

BAU-GRUPPE = B1
-weishaupt-
MAX WEISHAUPT GMBH 88475 SCHWENDI

090210-0944-1300.0504



LEGEND :
A1 COMBUSTION MANAGER

DIESER ZEICHNUNG IST GESCHÜTZT UND DARF
 WEDER KOPIERT, NOCH UNBEFUGTEN DRITTEN
 PERSONEN ZUGÄENGLICH GEMACHT WERDEN.

6.1001/021245
 22.06.05 BJ
 29.01.09 HEM

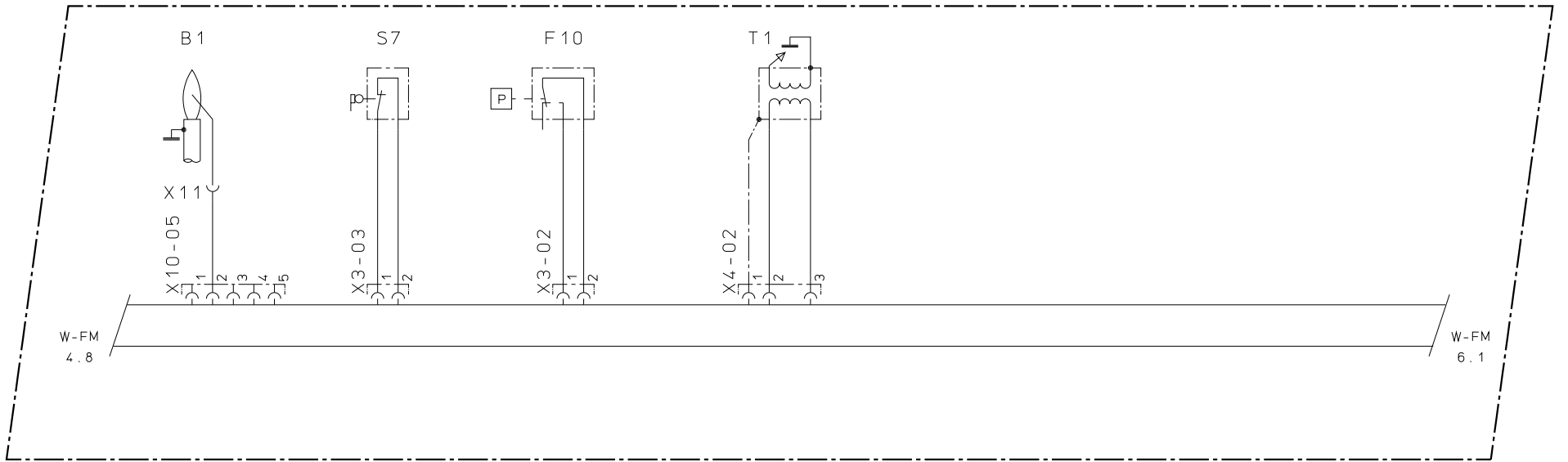
URSPR.	-
ERST.	-
ZUST.	-

NR.	AENDERUNG	TAG	NAME	NORM.

DATUM	NAME	BENENNUNG	BURNER CONNECTION
		SCHALTPLAN-NR.	66368/021439 Bl. 04/17

BAU-GRUPPE = B1
-weishaupt-
MAX WEISHAUPT GMBH 88475 SCHWENDI

090210-0944-1300.0504



LEGEND :

- B1 FLAME SENSOR
- F10 PRESSURE SWITCH FOR AIR
- S7 LIMIT SWITCH AT BURNER FLANGE
- T1 IGNITION UNIT

DIESE ZEICHNUNG IST GESCHÜTZT UND DARF
 WEDER KOPIERT, NOCH UNBEFUGTEN DRITTEN
 PERSONEN ZUGÄENGLICH GEMACHT WERDEN.

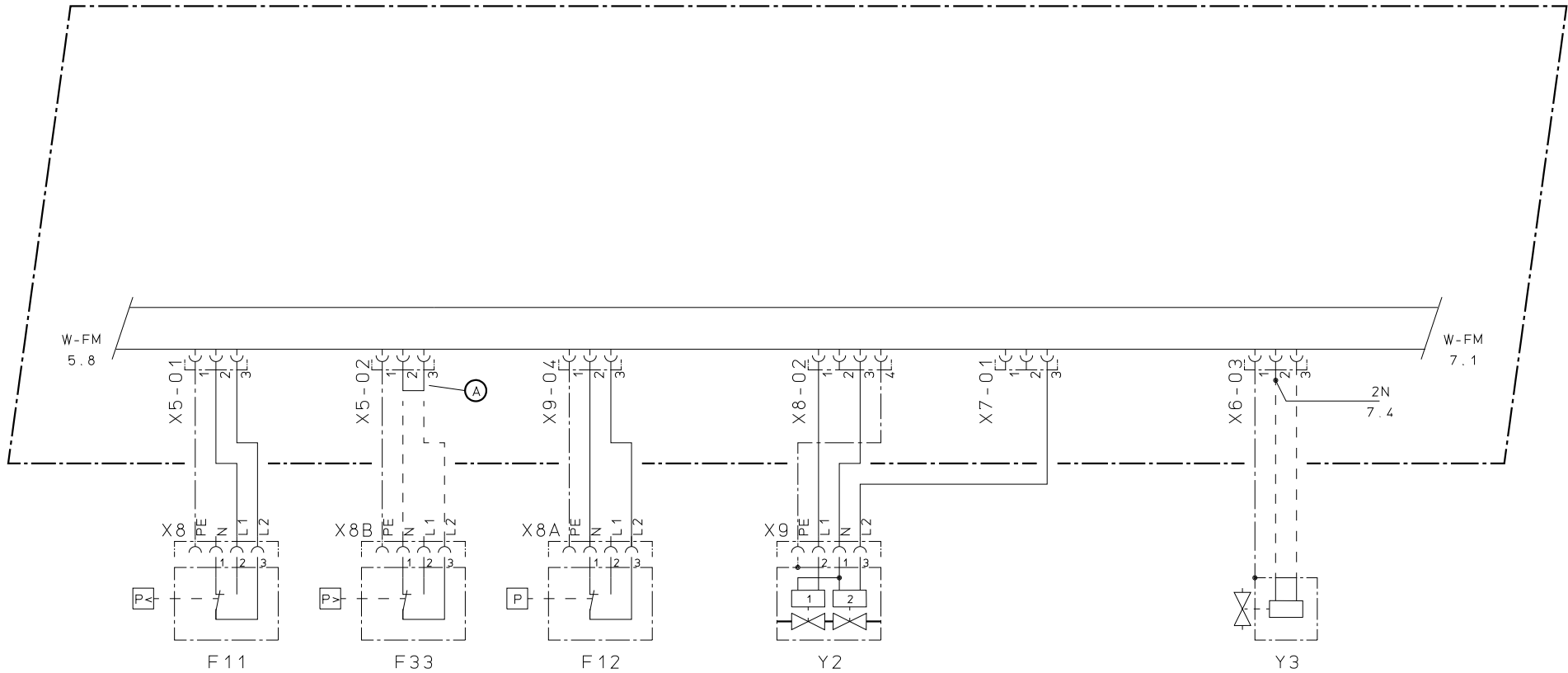
URSPR.	61001/021373
ERST.	07.12.06 BJ
ZUST.	A/25.06.07 ZN

GEZ.	DATUM	NAME
GEPR.		
NORM.		

BENENNUNG	WM-G20 ZM(-LN)
SCHALTPLAN-NR.	66368/021439 Bl.05/17

BAU-GRUPPE	= B1
-weishaupt-	
MAX WEISHAUPT GMBH	
88475 SCHWENDI	

090210-0944-1300.0504



LEGEND :

- F11 LOW.PRESSURE SWITCH GAS
- F12 PRESSURE SWITCH VALVE PROVING
- F33 MAX.PRESSURE SWITCH GAS (OPTION)
- Y2 SOLENOID VALVE MAIN GAS
- Y3 SOLENOID VALVE GAS EXT. (OPTION)

(A) REMOVE JUMPER WHEN MOUNTING THE PRESSURE SWITCH

DIESE ZEICHNUNG IST GESCHÜTZT UND DARF WEDER KOPIERT, NOCH UNBEBUGNET DRITTEN PERSONEN ZUGÄNGLICH GEMACHT WERDEN.

61001/021336
12.07.06 BJ

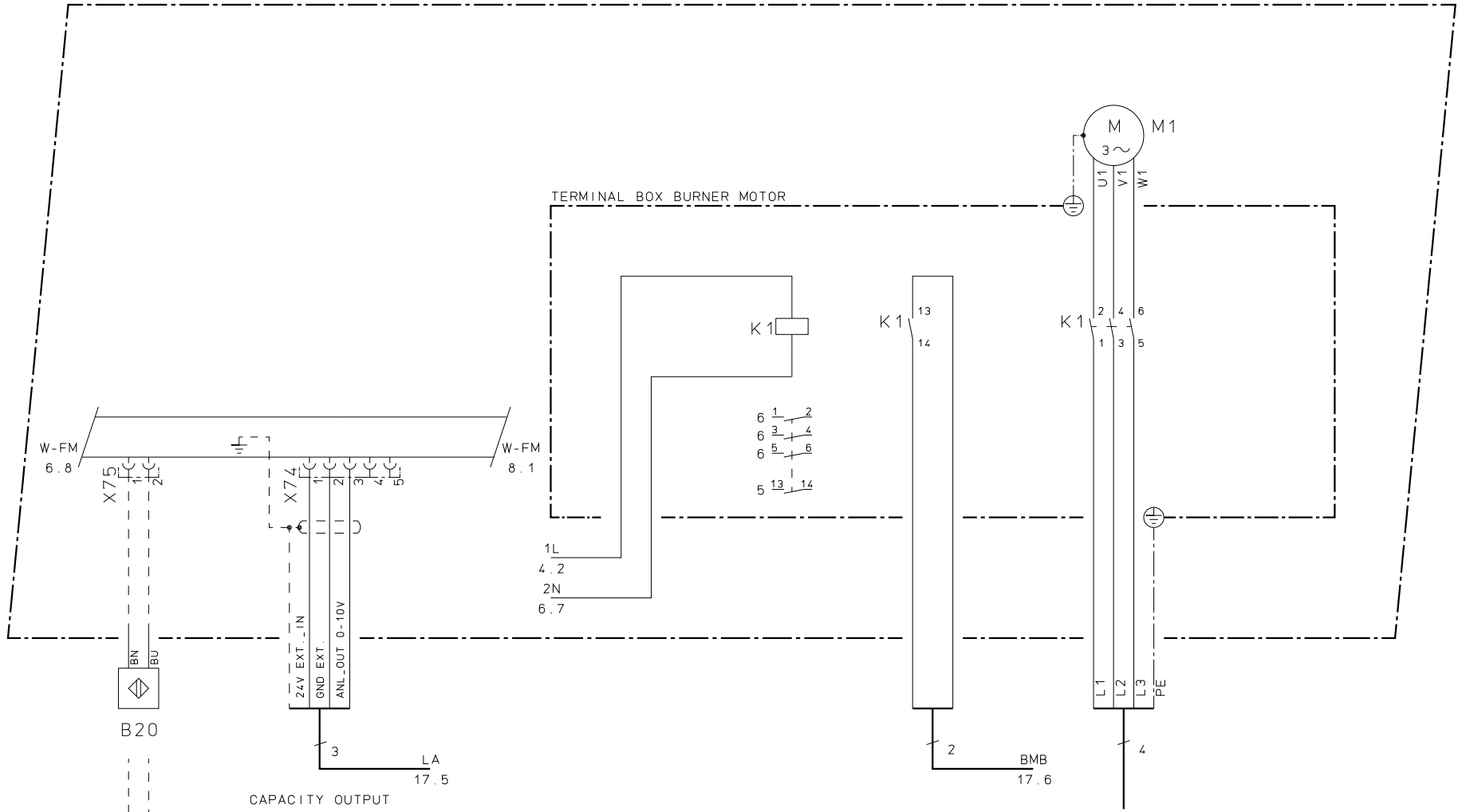
URSPR. -
ERST. -
ZUST. -

NR.	AENDERUNG	TAG	NAME	DATUM	NAME

BENENNUNG	GAS VALVE TRAIN
SCHALTPLAN-NR.	66368/021439 Bl. 06/17

BAU-GRUPPE = B1
-weishaupt-
MAX WEISHAUPT GMBH 88475 SCHWENDI

DIESE ZEICHNUNG IST GESCHÜTZT UND DARF
 WEDER KOPIERT, NOCH UNBEBUGNET DRIITTEN
 PERSONEN ZUGÄNGLICH GEMACHT WERDEN.



CAPACITY OUTPUT
 LINE LENGTH MAX. 20m
 VOLTAGE SUPPLY
 24V DC POT. FREE

CONNECTION CONTROL PANEL

6.1001/021267
 22.07.05 BJ
 29.01.09 HEM

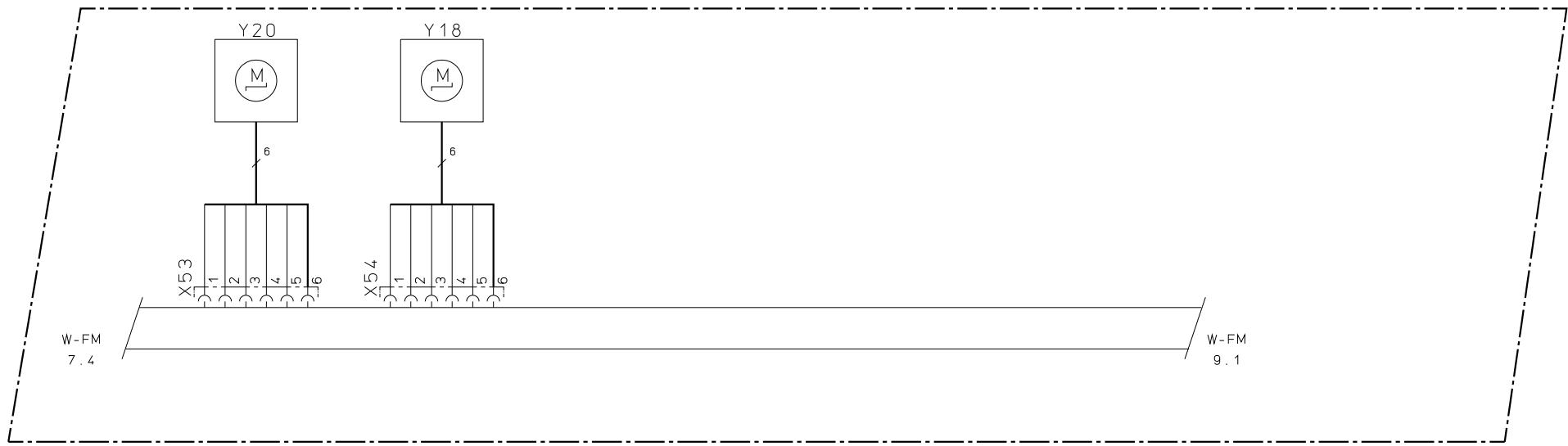
URSPR.
 ERST.
 ZUST.

			DATUM	NAME
			GEZ.	
			GEPR.	
NR.	AENDERUNG	TAG	NORM.	

BENENNUNG	MOTOR-CONTROL
SCHALTPLAN-NR.	66368/021439 Bl. 07/17

BAU-GRUPPE = B1
-weishaupt-
 MAX WEISHAUPT GMBH
 88475 SCHWENDI

090210-0944-1300.0504



LEGEND :
 Y18 SERVOMOTOR GAS-THROTTLE VALVE
 Y20 SERVOMOTOR AIR DAMPER

DIESE ZEICHNUNG IST GESCHÜTZT UND DARF
 WEDER KOPIERT, NOCH UNBEFUGTEN DRITTEN
 PERSONEN ZUGÄNGLICH GEMACHT WERDEN.

URSPR.	61001/021249
ERST.	23.06.05 BJ
ZUST.	-

NR.	AENDERUNG	TAG	NAME	NORM.	DATUM	NAME	BENENNUNG	SERVOMOTORS
							SCHALTPLAN-NR.	66368/021439 Bl. 08/17

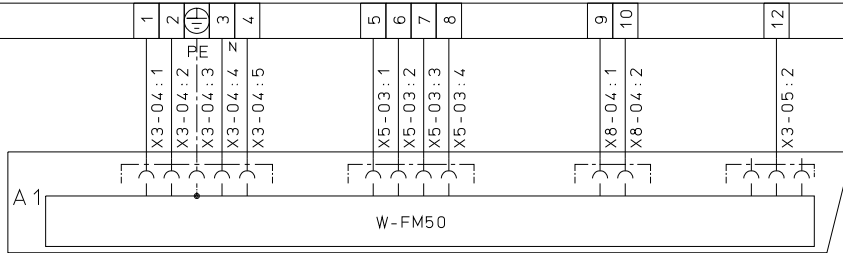
BAU-GRUPPE = B 1

-weishaupt-
 MAX WEISHAUPT GMBH
 88475 SCHWENDI

090210-0944-1300.0504

DIESE ZEICHNUNG IST GESCHÜTZT UND DARF WEDER KOPIERT, NOCH UNBEGLEITET DRITTEN PERSONEN ZUGÄENGLICH GEMACHT WERDEN.

CONNECTION
BURNER



X 1

URSPR.	61001/021128
ERST.	05.11.04 BJ
ZUST.	-

NR.	AENDERUNG	TAG	NAME	GEZ.	DATUM	NAME
				GEPR.		
				NORM.		

BENENNUNG	BURNER CONNECTION
SCHALTPLAN-NR.	66368/021439 Bl. 10/17

BAU-GRUPPE = B 1
-weishaupt-
MAX WEISHAUPT GMBH
88475 SCHWENDI

090210-0944-1300.0504

L 10

F 11
6AB

A 1

W-FM50

X 3-04

X 1 3/4 X 1 3/3 X 1 3/2

X 1 3/2

X 1 3/1

X 1 4/1

X 1 4/2

SIKE2
17.1

SIKE1
17.1

W-FM
12.1

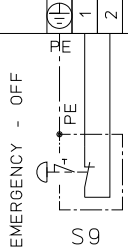
V1N11
2.8

V1N11
12.1

INFORMATION :
SAFETY CIRCUIT RESP.
INTERLOCK SWITCHING
IN ACCORDANCE WITH
EN-/NATIONAL GUIDELINES!
CONTROL UNITS WITH
LOCKING CONTACTS PERMISSIBLE ONLY!

DIESE ZEICHNUNG IST GESCHÜTZT UND DARF WEDER KOPIERT, NOCH UNBEFUGTEN DRITTEN PERSONEN ZUGÄENGLICH GEMACHT WERDEN.

X 1



6.1001/050230
05.11.04 BJ
29.01.09 HEM

BAU-GRUPPE = B 1

URSPR.
ERST.
ZUST.

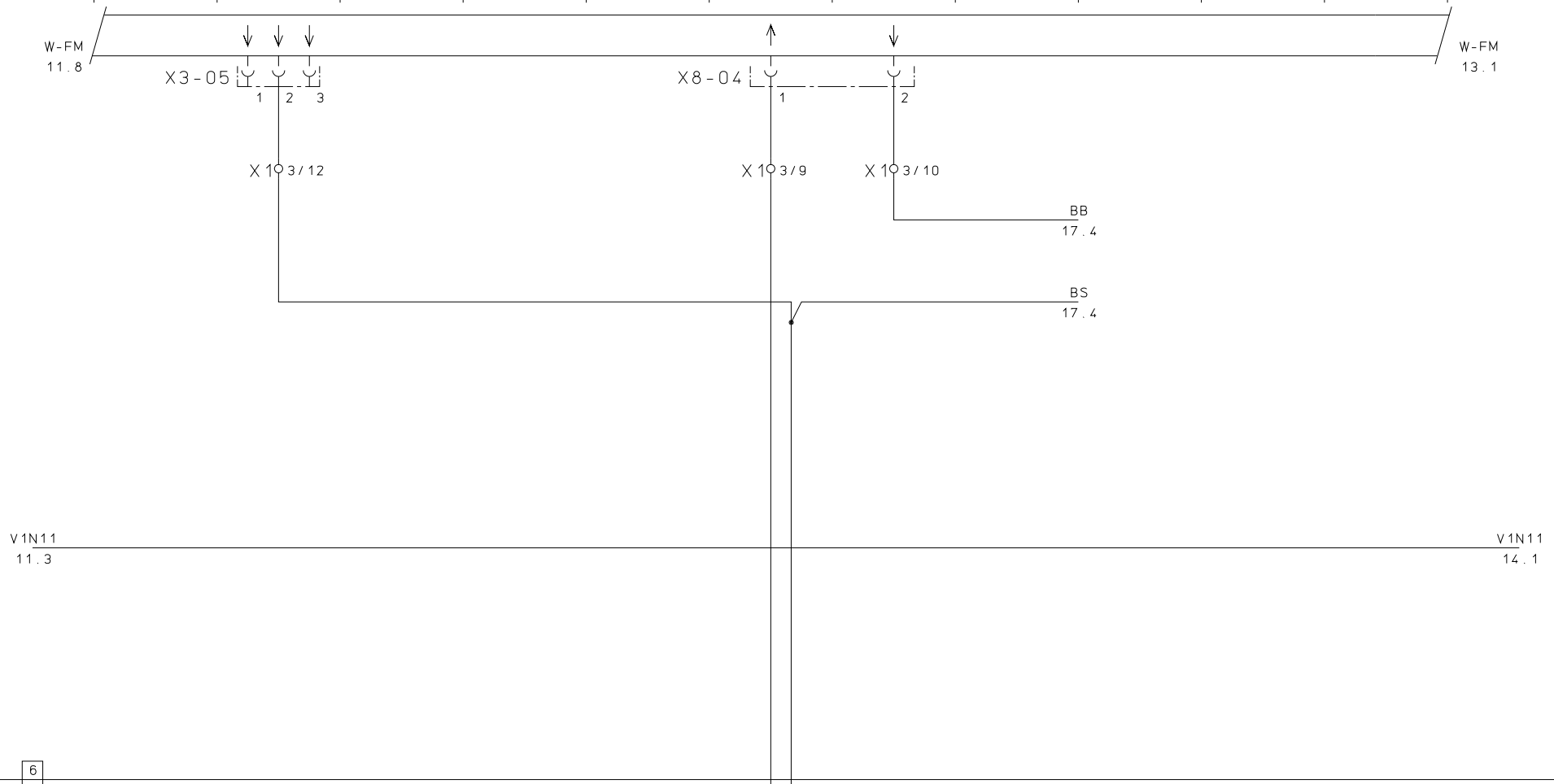
NR.	AENDERUNG	TAG	NAME	NORM.	DATUM	NAME

BENENNUNG VOLTAGE SUPPLY
SCHALTPLAN-NR. 66368/021439 Bl. 11/17

-weishaupt-
MAX WEISHAUPT GMBH
88475 SCHWENDI

090210-0944-1300.0504

DIESE ZEICHNUNG IST GESCHÜTZT UND DARF WEDER KOPIERT, NOCH UNBEFUGTEN DRITTEN PERSONEN ZUGÄENGLICH GEMACHT WERDEN.



61001/050232
08.11.04 BJ
29.01.09 HEM

RESET
COMBUSTION MANAGER

MAX. 20m

BAU-GRUPPE = B 1

URSPR.	-
ERST.	-
ZUST.	-

			DATUM	NAME
			GEZ.	
			GEPR.	
NR.	ÄNDERUNG	TAG	NORM.	NAME

BENENNUNG	LOCKOUT RESET - SIGNALING
SCHALTPLAN-NR.	66368/021439 Bl. 12/17

-weishaupt-
MAX WEISHAUPT GMBH
88475 SCHWENDI

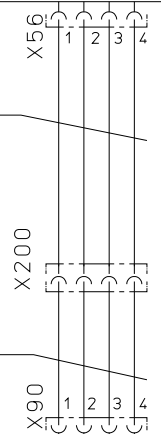
090210-0944-1300.0504

W-FM
12.8

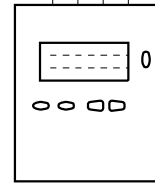
W-FM
15.1

CABLE
600407
10m

CABLE
600406
2m

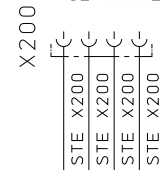


LINE LENGTH MAX. 20m

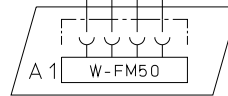


A2

INDICATOR UNIT/OPERATING UNIT
SEPARATE



A1



CONNECTION
BURNER

PLUG CABLE ABE 10m
ORDER NUMBER
600407

DIESE ZEICHNUNG IST GESCHÜTZT UND DARF
WEDER KOPIERT, NOCH UNBEFUGTEN DRITTEN
PERSONEN ZUGÄNGLICH GEMACHT WERDEN.

61001/070097
08.11.04 BJ
C 11.07.08 BJ

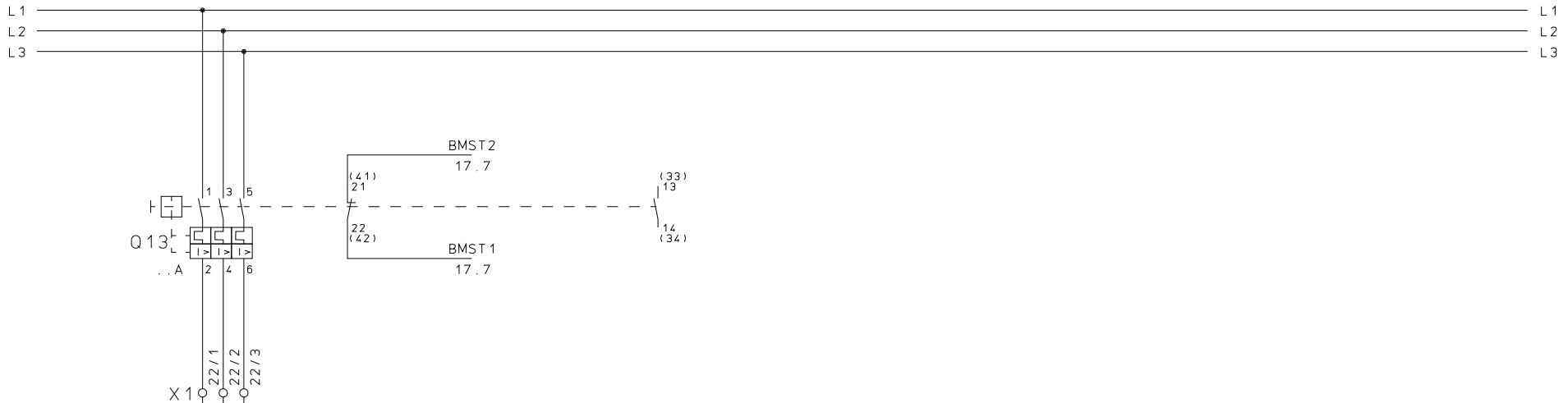
URSPR.	-
ERST.	-
ZUST.	-

GEZ.	DATUM	NAME
GEPR.		
NORM.		

BENENNUNG	INDICATOR UNIT/OPERATING UNIT SEPARATE
SCHALTPLAN-NR.	66368/021439 Bl. 13/17

BAU-GRUPPE = B1
-weishaupt-
MAX WEISHAUPT GMBH 88475 SCHWENDI

090210-0944-1300.0504



V1N11
12.8

V1N11
17.4

DIESE ZEICHNUNG IST GESCHÜTZT UND DARF WEDER KOPIERT, NOCH UNBEGLEITET DRITTEN PERSONEN ZUGÄENGLICH GEMACHT WERDEN.



61001/080078
08.11.04 BJ
29.01.09 HEM

MAIN POWER SUPPLY
BURNER MOTOR

...KW / ...A

BAU-GRUPPE = B 1

URSPR.
ERST.
ZUST.

NR.	ÄNDERUNG	TAG	NAME	NORM.	DATUM	NAME

BENENNUNG
MAIN POWER SUPPLY
BURNER MOTOR

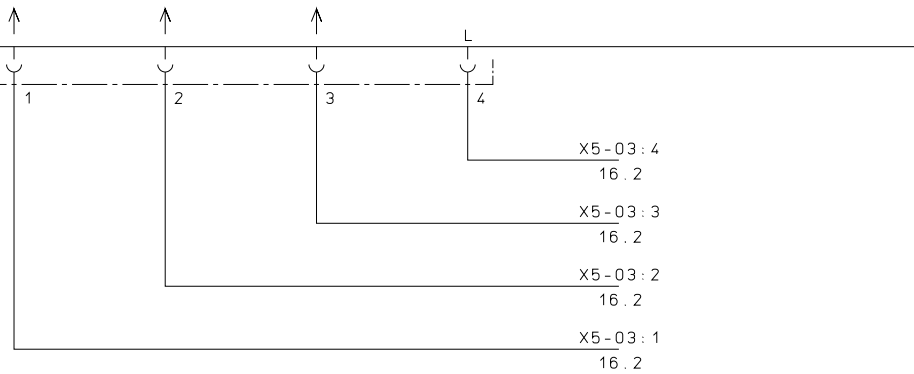
SCHALTPLAN-NR. 66368/021439 Bl. 14/17

-weishaupt-
MAX WEISHAUPT GMBH
88475 SCHWENDI

090210-0944-1300.0504

W-FM
13.8

X5-03



X5-03:4
16.2
X5-03:3
16.2
X5-03:2
16.2
X5-03:1
16.2

DIESE ZEICHNUNG IST GESCHÜTZT UND DARF WEDER KOPIERT, NOCH UNBEFUGTEN DRITTEN PERSONEN ZUGÄNGLICH GEMACHT WERDEN.

37

X 1

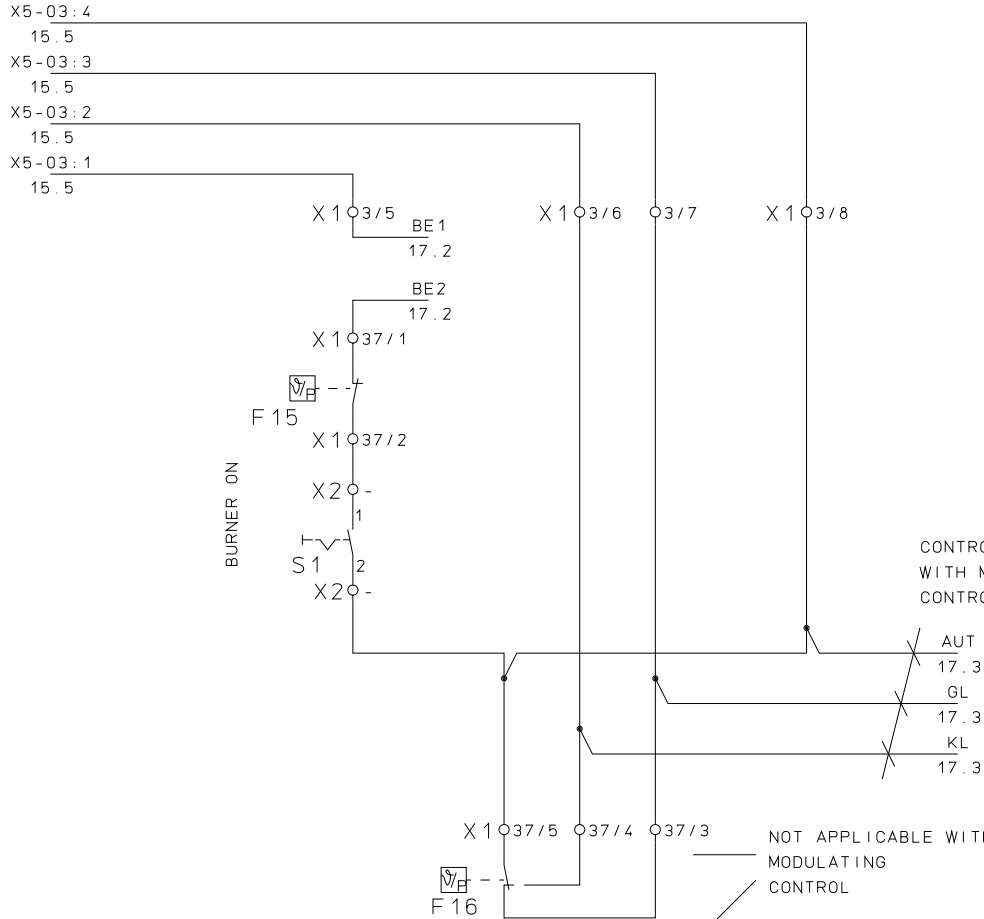
61001/050254
22.06.05 BJ

URSPR. -
ERST. -
ZUST. -

NR.	ÄNDERUNG	TAG	NAME	NORM.	DATUM	NAME

BENENNUNG CONTROL-CIRCUIT
SCHALTPLAN-NR. 66368/021439 Bl. 15/17

BAU-GRUPPE = B1
-weishaupt-
MAX WEISHAUPT GMBH
88475 SCHWENDI



DIESE ZEICHNUNG IST GESCHÜTZT UND DARF WEDER KOPIERT, NOCH UNBEOFUGT DRITTEN PERSONEN ZUGÄENGLICH GEMACHT WERDEN.



TEMP. REGULATOR/
PRESS. REGULATOR

TEMP. REGULATOR/
PRESS. REGULATOR
FULL LOAD

BAU-GRUPPE = B 1

URSPR.	6.1001/050262
ERST. ZUST.	24.06.05 BJ 29.01.09 HEM

NR. AENDERUNG		TAG NAME		DATUM		NAME		BENENNUNG		CONTROL - CIRCUIT	
								SCHALTPLAN-NR.		66368/021439 Bl. 16/17	
										- weishaupt -	
										MAX WEISHAUPT GMBH 88475 SCHWENDI	

090210-0944-1300.0504

DIESE ZEICHNUNG IST GESCHÜTZT UND DARF WEDER KOPIERT, NOCH UNBEFUGTEN DRITTEN PERSONEN ZUGÄNGLICH GEMACHT WERDEN.

X 1 38

SIKE1
11.5
SIKE2
11.5

BE 1
16.4
BE 2
16.4

AUT
16.6
KL
16.6
GL
16.6

V1N11
14.8
BB
12.6

BS
12.6

LA 7.3
24V_OUT
0-10V_IN
GND

BMB
7.6

BMST1
14.3
BMST2
14.3

X 1 1 2 3 4

5 6 7

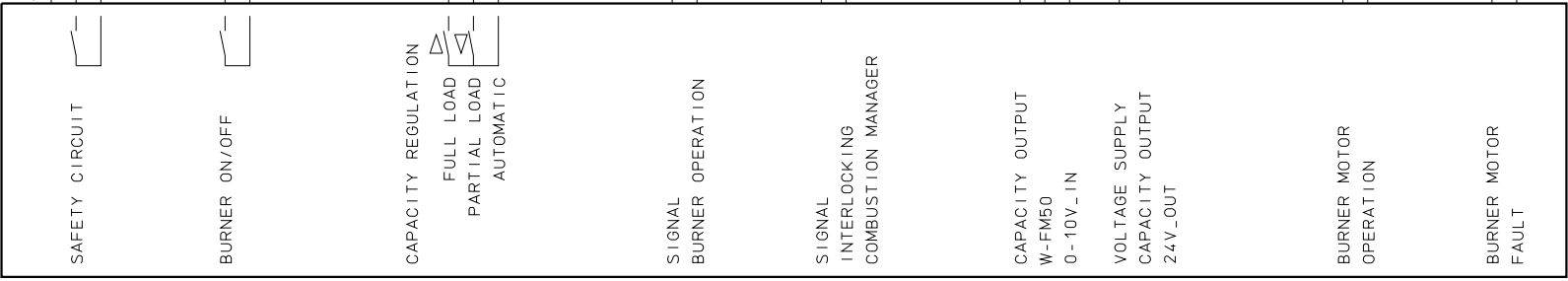
8 9

10 11

12 13 14 15 16

17 18

19 20



URSPR.	60001/000000
ERST.	03.09.92 WX
ZUST.	29.01.09 HEM

SANYO CONTROL PANEL

SAFETY CIRCUIT

BURNER ON/OFF

CAPACITY REGULATION

FULL LOAD
PARTIAL LOAD
AUTOMATIC

SIGNAL
BURNER OPERATION

SIGNAL
INTERLOCKING
COMBUSTION MANAGER

CAPACITY OUTPUT
W-FM50
0-10V_IN

VOLTAGE SUPPLY
CAPACITY OUTPUT
24V_OUT

BURNER MOTOR
OPERATION

BURNER MOTOR
FAULT

BAU-GRUPPE = Z 1

NR.	AENDERUNG	TAG	NAME	DATUM	NAME

BENENNUNG SANYO CONTROL PANEL
SCHALTPLAN-NR. 66368/021439 Bl. 17/17

-weishaupt-
MAX WEISHAUPT GMBH
88475 SCHWENDI